

Studio di compatibilità idraulica

PROGETTAZIONE P.A.T.

UFFICIO DI PIANO: TOMBOLAN & ASSOCIATI REGIONE VENETO PROVINCIA DI TREVISO  
Bruno Bertò Piangergio Tombolan Fabio Mattiuzzo Marco Parodi  
Luca Pozzobon Raffaele Di Paolo Giorgio Fabbian Maria Pozzobon

VALLUTAZIONE AMBIENTALE STRATEGICA - VALUTAZIONE DI INCIDENZA

Gino Botzonello - Mauro D'Ambrosio - GREENPLAN ENGINEERING ASSOCIATI

VALUTAZIONE COMPATIBILITÀ IDRAULICA

Avase Fiume - NORDWEST INGEGNERIA SRL

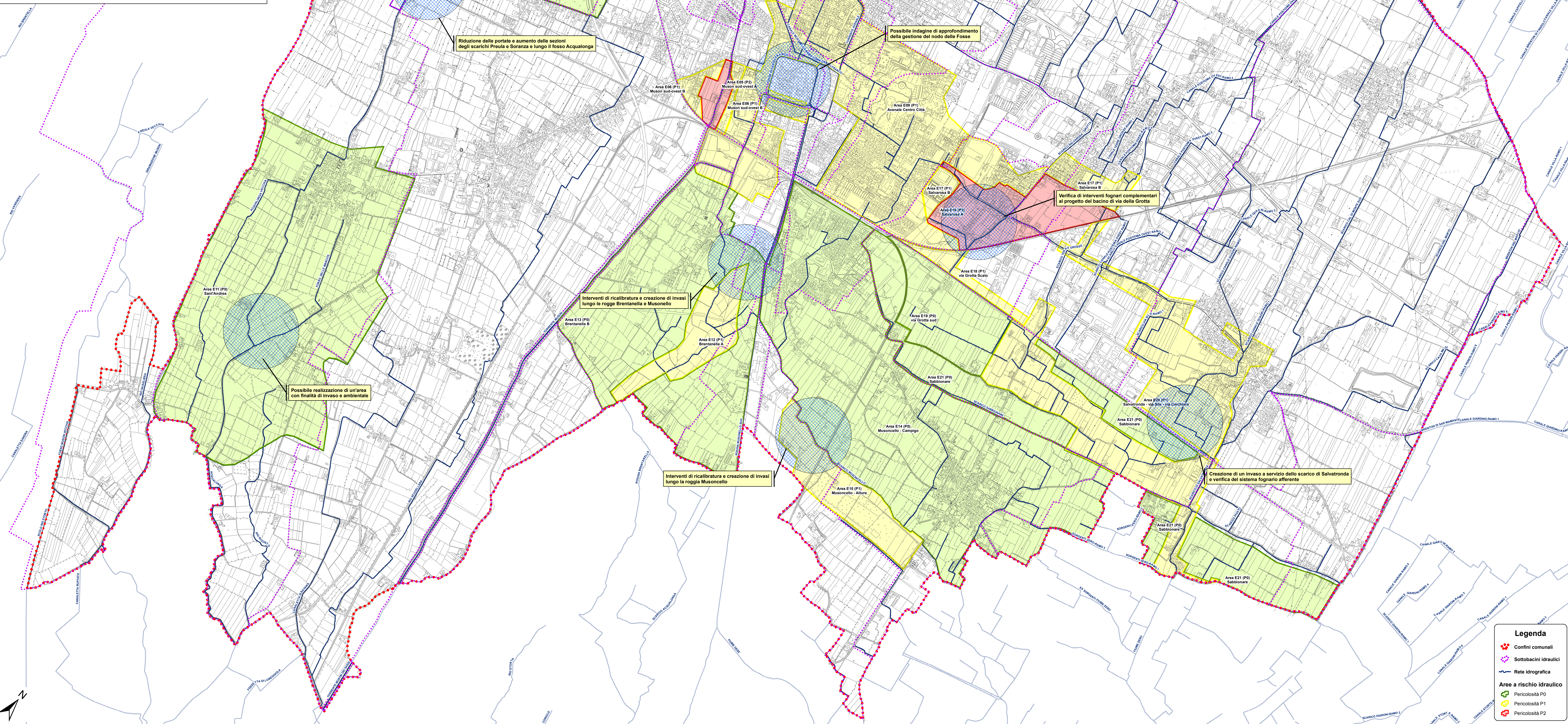
QUADRO CONOSCITIVO - Andrea Merlo - Fabio Casarato - SIT AMBIENTE & TERRITORIO

ANALISI GEOLOGICHE E IDROGEOLOGICHE - Livio Sartor

ANALISI AGRONOMICHE - Gino Botzonello - Mauro D'Ambrosio - GREEN PLAN ENGINEERING ASSOCIATI

ANALISI SOCIO ECONOMICHE - Paolo Fattin - Sergio Maset - TOLOMED STUDI E RICERCHE SRL

IL SINDACO: Maria Comerato ASSESSORE ALL'URBANISTICA E TERRITORIO: p.l. Firenze Venetello



**Legenda**

- Confini comunali
- Sottobacini idraulici
- Rete idrografica
- Area a rischio idraulico
- Pericolosità P0
- Pericolosità P1
- Pericolosità P2